



Technical Rider April 2015

Notiz: Während der Veranstaltung werden zwei Haustechniker vor Ort sein, um eventuelle technische Fragen zu klären. Auf Anfrage kann das MusikZentrum Personal für das Be- und Entladen organisieren.

Front of House

- Mixing console:** **Allen & Heath GL3300 840B**
- 36x Mono Channels
 - 4x Stereo Channels
 - 8x Subgroups
 - 8x AUX Channels (pre/post)
- Equalizer:** • 1x BSS FCS 966 Opal
- Dynamics:** • 1x Drawmer DS 404, Quad Noise Gate
- 1x Behringer XR4400 Multigate Pro, 4 Ch. Expander / Gate
 - 3x DBX 166 XL, Dual Compressor / Limiter / Gate
 - 1x DBX 266 XL, Dual Compressor / Limiter / Gate
 - 1x DBX 266 A, Dual Compressor / Limiter / Gate
 - 1x Alesis 3630, Dual Compressor / Limiter
- Effects:** • 1x TC Electronics M-One, Dual Multi-Effect Processor
- 1x Yamaha SPX 1000, Multi-Effect Processor
 - 1x Lexicon PCM 90
 - 1x TC Electronics M350, Multi-Effect Processor
- Sonstiges:** • 1x CD Player, MP3 compatible

Notiz: Das FoH- Pult ist oben auf dem Balkon platziert.

P.A.

- Controller:** • 1x Kling & Freitag ACCESS-Controller CS5/9 per side
- Amplifier:** • 1x Carver PM 1400 (High/Mid) per side
- 1x Carver PT 2400 (Bass) per side
- Speakers:** • 1x Kling & Freitag T9 per side
- 2x Kling & Freitag B5 per side

Notiz: Die Topteile hängen in der Fronttraverse. Die Bässe stehen unter der Bühne.

Monitoring

- Mixing console:** Yamaha LS 9 - 32
- Equalizer:** • 3x DBX 1231 (Graphic Equalizer 2x 31 Band)
- Amplifier:**
- 1x QSC RMX 2450
 - 1x QSC RMX 1450
 - 1x Carver PX 1450
 - 1x Carver PM 600
 - 1x Carver PM 1200
- Speakers:**
- 4x Kling & Freitag M151
 - 2x Kling & Freitag CA1215-6M
 - 1x Electrovoice T252+T-Serie, full range
- In-Ear-Monitoring:** • 4x Sennheiser EW 300 IEM

Multicore / Returncore

- Multicore:**
- 32x XLR Split for FoH & Monitor
 - Several subsnakes – feel free to ask!
- Returncore:** • 12x XLR, 9x free for usage

Microphones / DI

- Wired:**
- 10x Shure SM58
 - 5x Shure SM57
 - 1x AKG D112
 - 2x Sennheiser Blackfire MD421II
 - 1x Sennheiser Blackfire 521
 - 2x Sennheiser e602
 - 5x Sennheiser e604
 - 2x Sennheiser e609
 - 1x Sennheiser e901
 - 1x Sennheiser e902
 - 3x Sennheiser e904
 - 1x Sennheiser e905
 - 3x Sennheiser e906
 - 4x Sennheiser e914
 - 5x Sennheiser e935
 - 1x Sennheiser K6 - MK 2

Wireless:

Mit freundlicher Unterstützung und Sponsoring von



- 1x Sennheiser Evolution W100g2 (935)
- 2x Sennheiser Evolution W500 (935)
- 3x Sennheiser Evolution W500g2 (935)

DI:

- 2x Palmer quad (active)
- 4x DI (active)
- 4x DI (passive)

Sonstiges

2 x Technics 1210 (ohne Systeme)

Stage

Size:

- ~9,70m width / ~5,30m depth / ~1,00m height
- ~4,10m clearance

Riser:

- 4x 2,00m x 1,00m (BÜTEC)
 - 16x 0,2m height
 - 16x 0,4m height
 - 16x 0,6m – 1,0m height

Backdrop (black):

- 5m pipe for backdrops

Notiz:

Die Zwei-Punkt Traverse ist fest verbaut und nur für Banner gedacht!

Lights

- Light console:**
- 1x Licon FX
 - 1x Licon CX

Notiz: Wir nutzen zwei Lichtpulte (konventionale und ML) mit zwei verschiedenen DMX Kreisen.

- Dimmer:**
- 3x 12 Channels / 2,3 kW per channel
 - 2x 6 Channel Dimmer /

- Spots:**
- 5x 6 bar PAR 64 / 0,5 kW + 12 single cans PAR 64
 - 13x Floor spot PAR 64
 - 8x Harmony PC Fresnel / 1 kW
 - 4x 4-Lite Blinder
 - 2x Strand Optique 15/42
 - 6x Eurolite LED PAR 64

- Effects:**
- 2x Look Viper (analogue)
 - 1x MARTIN Atomic 3000

Recording

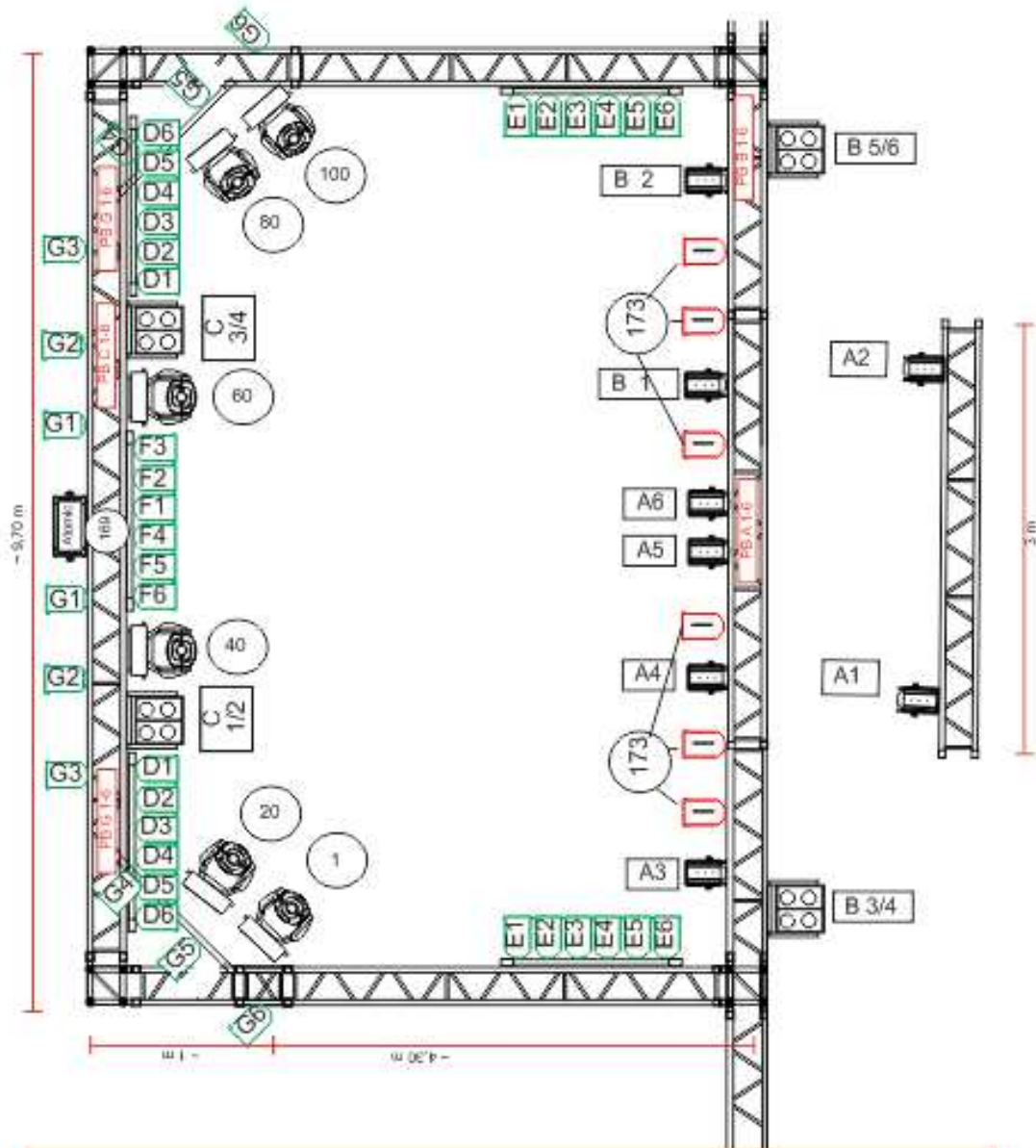
Auf Anfrage kann ein Live Mitschnitt von 32 Kanälen gemacht werden.



Emil-Meyer-Str. 26 – 28
D-30165 Hannover

Fon: 0511/260930-0
Fax: 0511/260930-10
Technics: 0511/26093024 & 0511/26093022

E-Mail: info@musikzentrum-hannover.de
Web: www.musikzentrum-hannover.de
& www.myspace.com/musikzentrumhannover



4-Light Blender	Atomic 30/30	Plan-Convex 1kW	PAR 64	PAR 64 LED 5 DMX-Channel	Futurelight DMH 97 Spot	Plug-Box	DMX-Address	Plug-Box Channel

Dimmer ch	Fixture	Plug
1	PC	A1
2	PC	A2
3	PC <<	A3
4	PC <	A4
5	PC center <	A5
6	PC center >	A6
7	PC >	B1
8	PC >>	B2
9	4 Light Blinder Fronttruss L	B3
10	4 Light Blinder Fronttruss L	B4
11	4 Light Blinder Fronttruss R	B5
12	4 Light Blinder Fronttruss R	B6
13	4 Light Blinder Backtruss L	C1
14	4 Light Blinder Backtruss L	C2
15	4 Light Blinder Backtruss R	C3
16	4 Light Blinder Backtruss R	C4
17	frei	C5
18	frei	C6
19	6er Bar Backtruss L/R	D1
20	6er Bar Backtruss L/R	D2
21	6er Bar Backtruss L/R	D3
22	6er Bar Backtruss L/R	D4
23	6er Bar Backtruss L/R	D5
24	6er Bar Backtruss L/R	D6
25	6er Bar Sidetruss L/R	E1
26	6er Bar Sidetruss L/R	E2
27	6er Bar Sidetruss L/R	E3
28	6er Bar Sidetruss L/R	E4
29	6er Bar Sidetruss L/R	E5
30	6er Bar Sidetruss L/R	E6
31	6er Bar center	F1
32	6er Bar center	F2
33	6er Bar center	F3
34	frei	F4
35	frei	F5
36	frei	F6
37	Single Can	G1
38	Single Can	G2
39	Single Can	G3
40	Single Can	G4
41	Single Can	G5

42	Single Can	G6
43	Hotpatch	H1
44	Hotpatch	H2
45	Hotpatch	H3
46	Hotpatch	H4
47	Hotpatch	H5
48	Hotpatch	H6