

MusikZentrum

H A N N O V E R

Venue Specs

Last Update: 05/2024

Adresse

Emil-Meyer-Str. 26 - 28
D- 30165 Hannover

Kontakt

Telefon +49 (0) 511 / 260930 - 0
Fax +49 (0) 511 / 260930 - 10

info@musikzentrum-hannover.de
www.musikzentrum-hannover.de

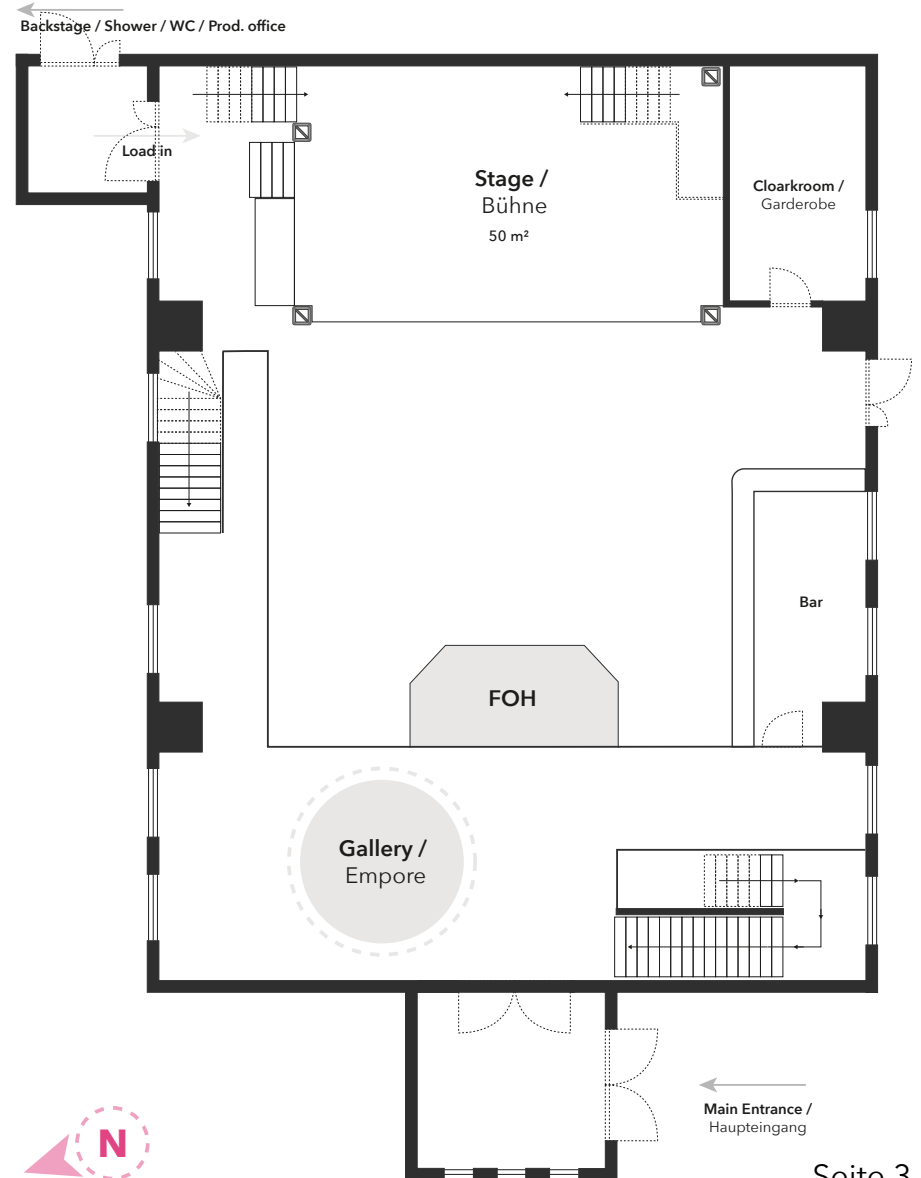
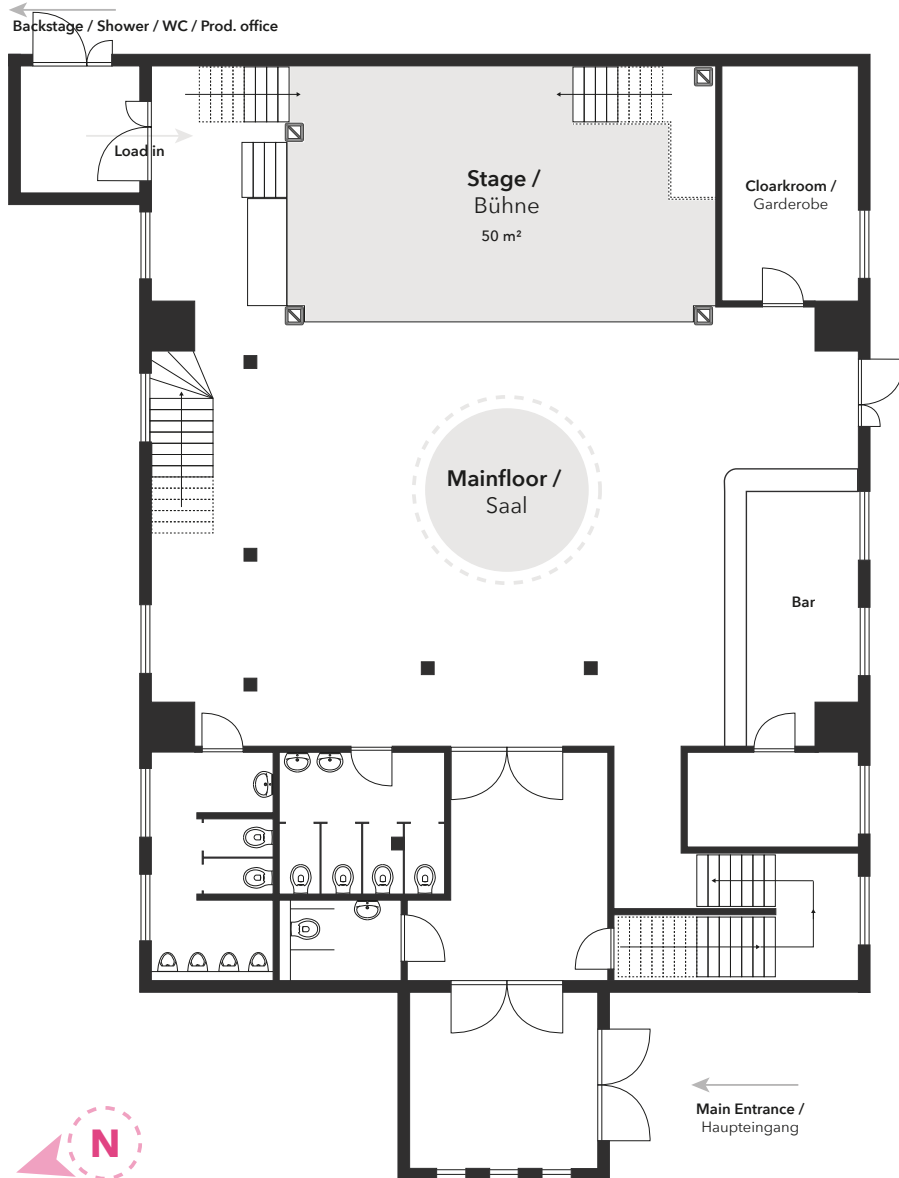
Technik

Telefon +49 (0) 511 / 260930 - 24

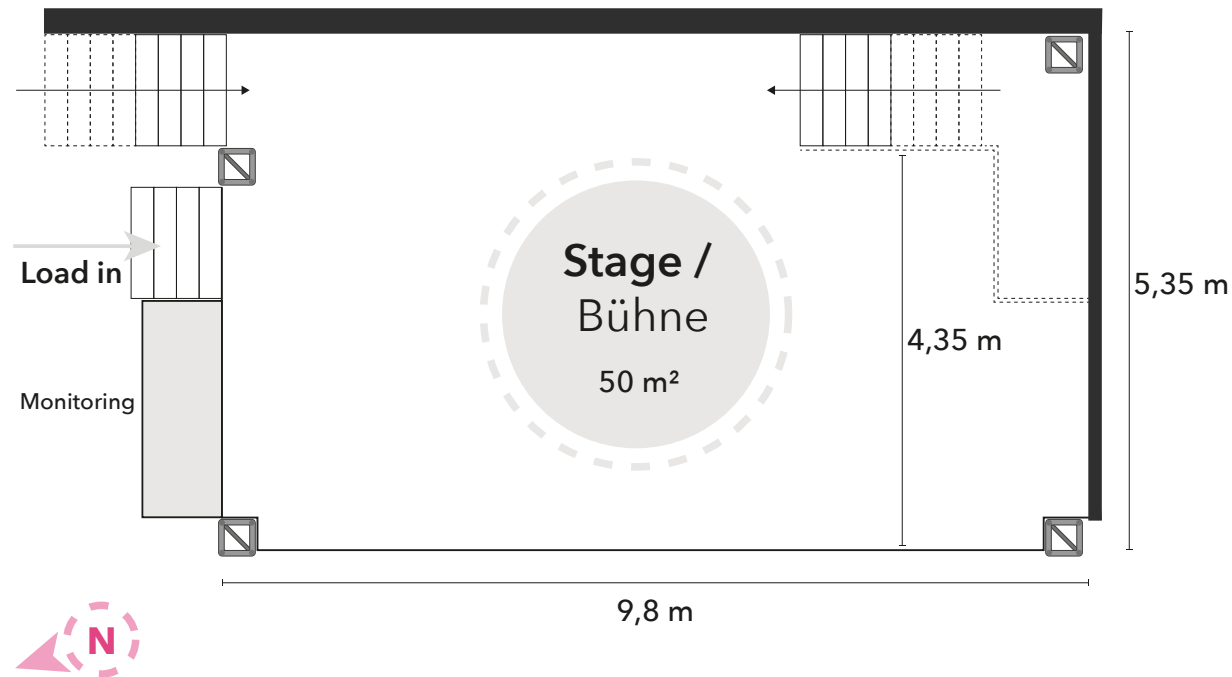
veranstaltungstechnik@musikzentrum-hannover.de

Inhalt

Grundriss	03
Bühne	04
Tontechnik	05
Lichttechnik	08
Video	11
Backline	12
Anfahrt	13
Nightliner	14



Bühne



Bühnengröße:

- 9,80m x 5,35m x 1,00m (B x T x H)
- 4,10m Freiraum über der Bühne

Bühnenelemente (Riser):

- 4x 2,00m x 1,00m (BÜTEC)
- 16x 0,20m Füße
- 16x 0,40m Füße
- 16x 0,60m - 1,00m Vario-Füße

Backdrop:

- 1x 8,00m 2-Punkt-Traverse, verfahrbar
(*nur für Banner geeignet!*)

Personal:

Während der Produktion werden zwei (**2**) Haustechniker*innen vor Ort sein, um eventuelle technische Fragen zu klären. Auf Anfrage kann das MusikZentrum zusätzlich Personal für des Be- und Entladen organisieren.

PA

Lautsprecher:

2x Kling & Freitag T9

4x Kling & Freitag B5

2x Kling & Freitag Gravis 12W (Delay Line)

1x Kling & Freitag Gravis 12W (Infill)

1x Kling & Freitag Gravis 8 (Outfill)

2x Kling & Freitag CA 106 (Sidefills)

Verstärker:

3x LabGruppen FP 10000Q

Controller:

3x Kling & Freitag CD 44

Notiz:

Die Topteile hängen in der Frontraverse. Unter der Bühne sind vier **(4)** Bässe in einer Zahnlücken platziert. Zwischen FOH und Monitor sind acht **(8)** Cat7 Linien zur freien Verwendung installiert.

FoH

Mischpult:

1x Midas M32

Effects:

1x TC Electronics M-One (Multi-Effect Processor)

1x TC Electronics M-350 (Multi-Effect Processor)

1x Yamaha SPX 1000 (Multi-Effect Processor)

Sonstiges:

1x CD-Player (MP3 kompatibel)

Monitoring

Mischpult:

1x Midas M32 R

Lautsprecher:

6x Kling & Freitag Scena 12

2x dB Arena SW15 (Drumfill)

1x dB Arena (Drumfill)

2x Kling & Freitag CA1215 - 6M

Verstärker:

1x LabGruppen FP 10000Q

1x QSC RMX 2450

1x QSC RMX 1450

1x Caver PX 1450

Mikrofone / DI-Boxen

Kabelgebunden:

1x AKG D112

1x Sennheiser e901

1x Sennheiser e902

2x Sennheiser e602

4x Sennheiser e604

2x Sennheiser e904

1x Sennheiser e905

6x Shure SM57

4x Sennheiser e914

2x Sennheiser e614

2x Sennheiser 609

3x Sennheiser 906

2x Sennheiser MD421

1x Sennheiser BF521

5x Sennheiser e935

7x Shure SM58

3x Sennheiser e835s (als Talkback)

3x Sennheiser e908 inkl. MZA 900P

1x Sennheiser MD 441

1x Shure Beta 91A

Funk:

4x Sennheiser EW500 G4 935

4x Sennheiser EW500 G4 (receiver)

2x Sennheiser EW100 G3 935

1x Sennheiser EW100 G3 945

3x Sennheiser EW100 G3 (receiver)

DI-Boxen:

2x Palmer PAN 02 (active)

4x Palmer PAN 01 (passive)

4x Palmer PAN 04 (passive)

Sonstiges

Mikrofonstative:

- 9x Galgenstativ (klein)
- 10x Galgenstativ (groß)
- 1x Tellerstativ (groß)
- 1x Tellerstativ (klein) - inkl. Gewicht

Multicore:

- 1x 32-Kanal XLR Split für FoH & Monitor
- 1x Midas DL32

Returncore:

- 8x XLR

Subsnakes:

- 1x 12-Kanal XLR-Peitsche auf der Bühne
- 3x 8-Kanal XLR-Peitschen auf der Bühne

Backlinestrom:

- (separate Phasen)
- 5x 16A Schuko

FoH:

- 3x 16A Schuko

Recording:

Auf Anfrage kann ein Live-Mitschnitt von 32 Kanälen gemacht werden.

Licht

Lichtpult:

1x GrandMA 2 OnPC Tourpack

(ohne Faderwing)

Dimmer:

1x Arena 1202 D

(12-Kanal-Dimmer / 2,3 kW pro Kanal)

1x Böttinger be D1202

(12-Kanal-Dimmer / 2,3 kW pro Kanal)

3x Showtec D-Pack 6

(6-Kanal-Dimmer / 2,3 kW pro Kanal)

2x Böttinger be D602

(6-Kanal-Dimmer / 2,3 kW pro Kanal)

konventionelles Licht (DMX 1):

8x Harmony PC Fresnel (je 1 kW)

3x 6er-Bars (PAR64 je 0,5 kW)

4x 4-Lite-Blinder

intelligentes Licht (DMX 2):

6x Futurelight DMH-90

8x Robe Robin 600 LED Wash

(davon 4x hängend, 4x optional)

1x Martin Atomic 3000

8x Expolite TourLED 50 XCR (optional)

2x Ignition Co9 LED Flood (optional)

Effects:

1x Look Solution Unique 2.1 (Hazer)

1x Look Solution Viper (analog)

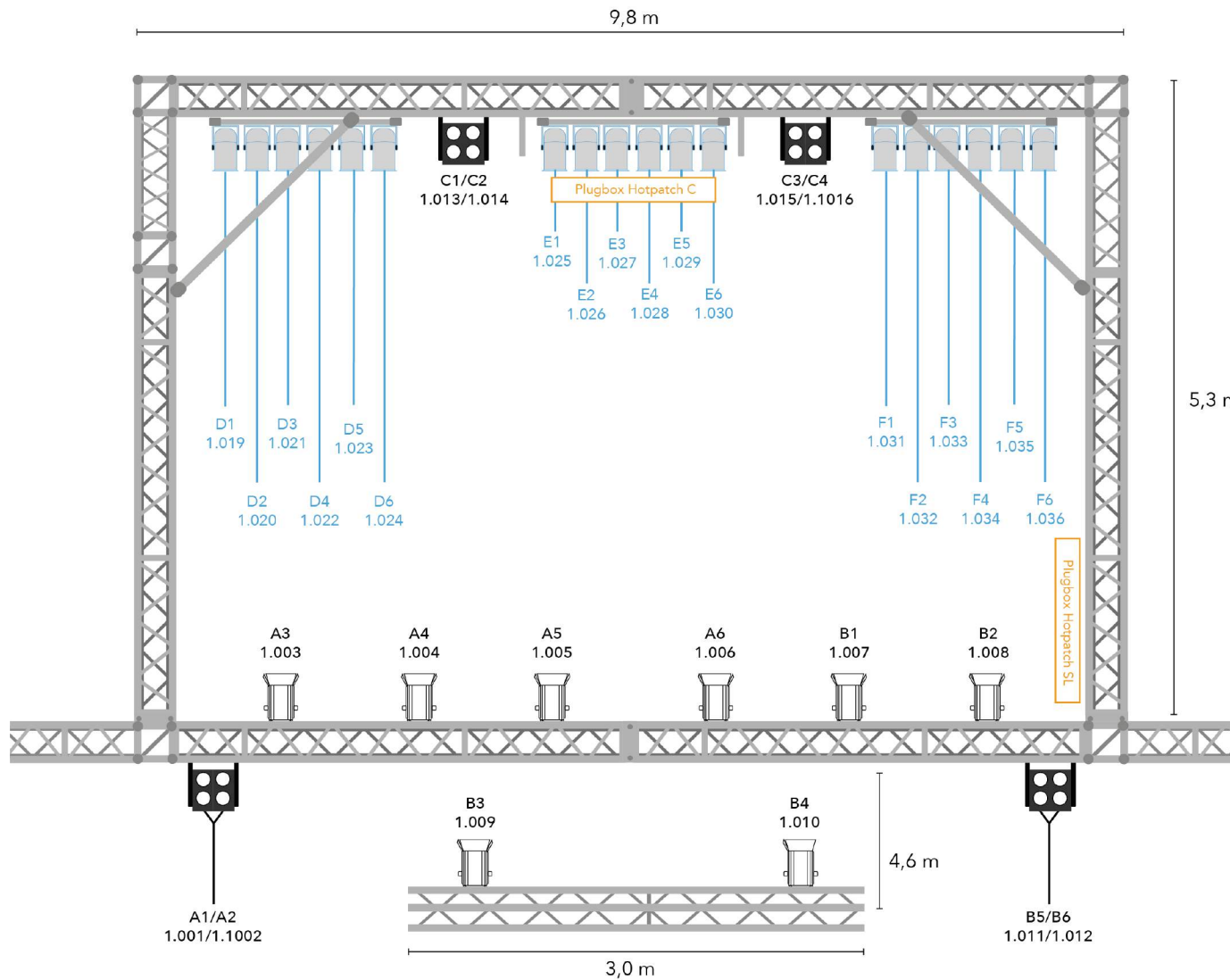
1x Look Solution Viper NT (analog)

1x Diskokugel inkl. Motor

Sonstiges:

2x 32A CEE UV-Strom auf der Bühne

Stageplot (konventionelles Licht)



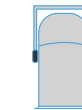
Legende:



Plan Convex 1000W (8)



4-Lite-Blinder (4)



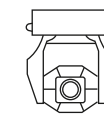
6er-Bar PAR64 500W (3)



Plugbox (2)

Stageplot (intelligentes Licht)

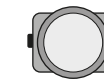
Legende:



Futurelight DMH-90 (6)
(Extended 2)



Robe Robin 600 LedWash (4)
(Modus 2)



Robe Robin 600 LedWash (4)
(Modus 2)



Martin Atomic 3000 DMX (1)



LookSolution Unique 2.1 (1)



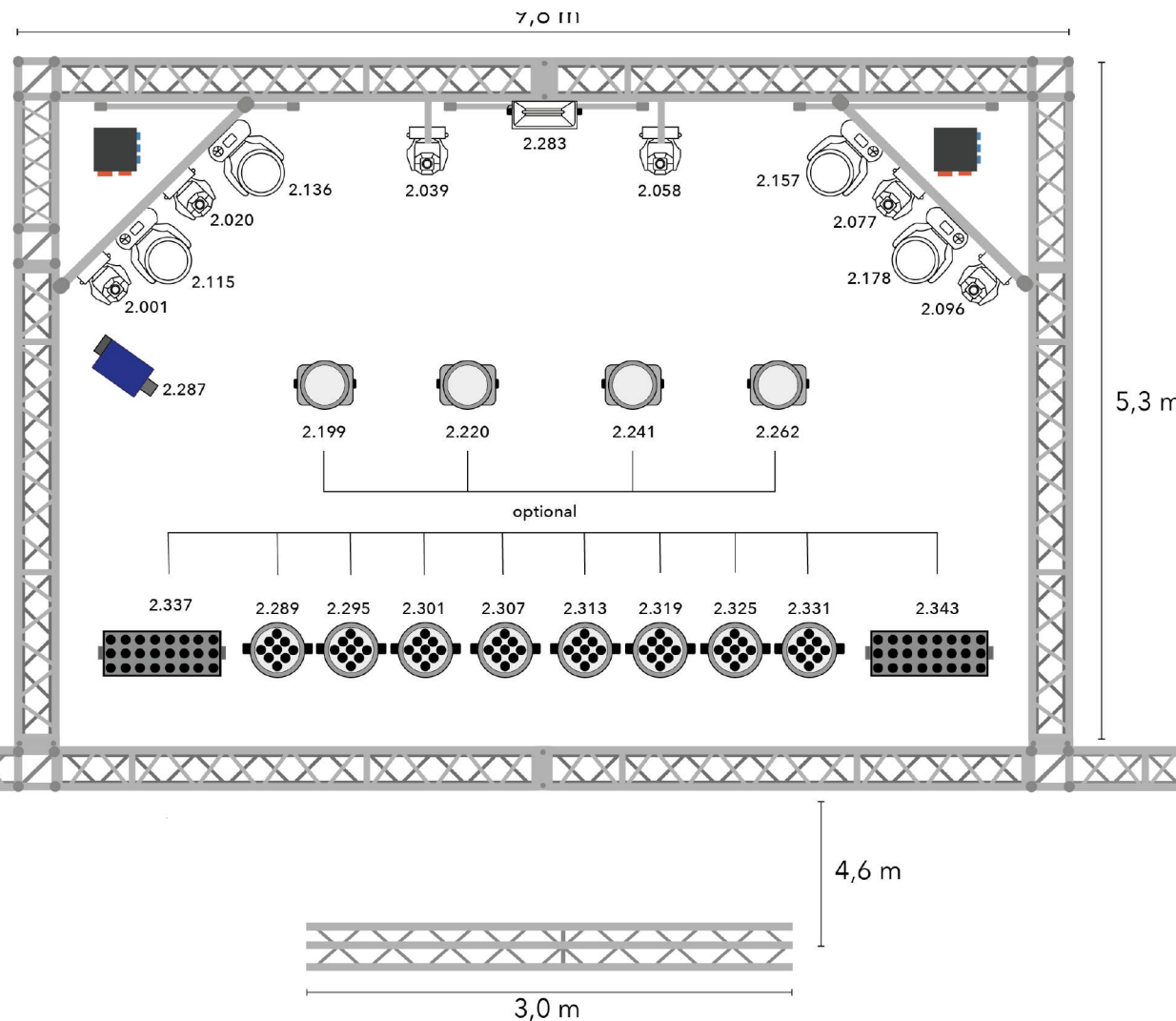
UV 32A / 400V (2)



Expolite TourLED 50XCR (8)



Ignition Co9 LED Flood (2)



Video (nur auf Anfrage)

Projektor:

1x NEC PA653U

Objektiv:

1x NEC NP13ZL (1,5 - 3,02 : 1)

Leinwand:

1x AVStumpfl (4m x 2,5m)

Kamera:

3x Blackmagic Pocket Cinema Camera 6k

Objektive:

2x Sigma 50 -100mm

2x Sigma 50 - 35mm

Bildmischer & Vorschau-monitore:

1x Blackmagic ATEM Production Studio 4k

1x Blackmagic Smartview 4k

1x Blackmagic Smartview Duo

1x Blackmagic Smartscope Duo 4k

1x Skaarhoj Live Fly

Capture Card:

1s Marshall VAC 23SHU3

Sonstiges:

3x 50m SDI Leitung

1x Elgato Stream Deck

Kamerastative:

3x Leofoto VT-20

3x Manfrotto Magic Arm 143

Drums

Drums:

Bass Drum: Dixon Artisan 22"

Snare: Sonor Force 1007 14"

Toms: Dixon Artisan (rack tom) 10"
Dixon Artisan (rack tom) 12"
Dixon Artisan (floor tom) 14"
Dixon Artisan (floor tom) 16"

Cymbals: Paiste 2002 HiHat 14"
Istanbul Mehmet Traditional
Crash Dark 17"
Istanbul Mehmet Traditional
Crash Dark 18"
Istanbul Mehmet Traditional
Ride Orig. 20"

Hardware: 1x Dixon HiHat Stands
1x Dixon Snare Stand
5x Cymbal Stands
(inkl. Tom-Mount)

Amps & Speaker

Bass:

Bass Amps: Ampeg PF-500 (500W)
EBS Reidmar (250W)

Bass Speaker: EBS Classic Line (4 x 10")

Gitarre:

Guitar Amps: Marshall JCM900 (100W)
Marshall JMP (100W)
Marshall JVM 205H (50W)

Guitar Speaker: Marshall 1960A Speaker
(4 x 12")
Marshall 1960B Speaker
(4x 12")
Marshall 1936 Speaker
(2x 12")

DJ

Plattenspieler:

2x Technics 1210 M3D (ohne Systeme)

Mixer:

1x Pioneer DJM-900NXS2

Anfahrt

[Click for Google Maps Link](#)



NIGHTLINER ZUFAHRT



PARKPLATZ



Nightliner

Anfahrt:

Über Kopernikusstraße in die Emil-Meyer-Straße

Strom:

1x 32A CEE

2x 16A Schuko